

DETECTORES LINEARES



Descrição

Existem duas versões de detectores lineares endereçáveis, o MAB50R com alcance até 50 metros e o MAB100R com alcance de 50 a 100 metros.

Ambos possuem amplitude lateral de detecção de 15 metros (7.5 metros para cada lado do detector).

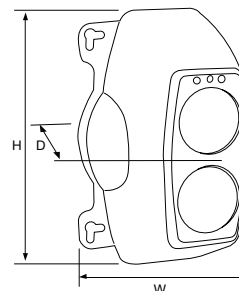
Como são ligados no loop tornam-se simples de instalar, não necessitando de fonte de alimentação, funcionam pelo princípio da reflexão e são facilmente configuráveis.

São ideais para instalar em grandes áreas de elevado pé direito como armazéns.

Características

Ligado no loop
Auto Endereçável
Isolador de curto-circuito
Versões de 50 e 100 metros
Aprovado segundo EN54 Pt12 & Pt17
IP40

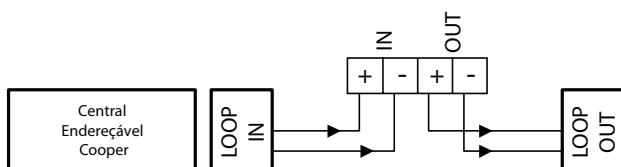
Dimensões



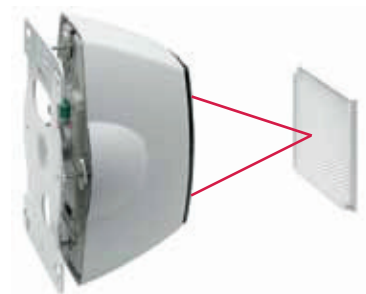
H (mm) W (mm) D (mm)

210 130 120

Esquema



Instalação



| Código | Descrição |
|---------|------------------------------|
| MAB50R | Detector Linear (50 metros) |
| MAB100R | Detector Linear (100 metros) |